

58- Depuis la route de Frucourt au niveau du château

Commentaire initial (2017) : Le point de vue est situé sur le plateau du Vimeu, au sud du village de Frucourt. Ce secteur très plat offre des vues lointaines sur le plateau, avec à gauche de la vue les pâtures et la frange boisée de Frucourt, à droite le moulin de Frucourt au centre de champs de blé. Cette vue rend compte également des perceptions depuis les abords du château de Frucourt, le monument lui-même étant enserré dans l'urbanisation sans vue possible sur l'extérieur. Les boisements à gauche de la vue correspondent à la limite de son domaine boisé.

Depuis ce point de vue, le projet s'inscrit à l'arrière-plan des cultures, derrière une bande boisée. Les éoliennes semblent se poser sur le plateau, alors qu'elles en sont séparées par un vallon. Elles s'inscrivent au même niveau que le parc existant de la Haute Borne et dans la continuité de ce dernier.

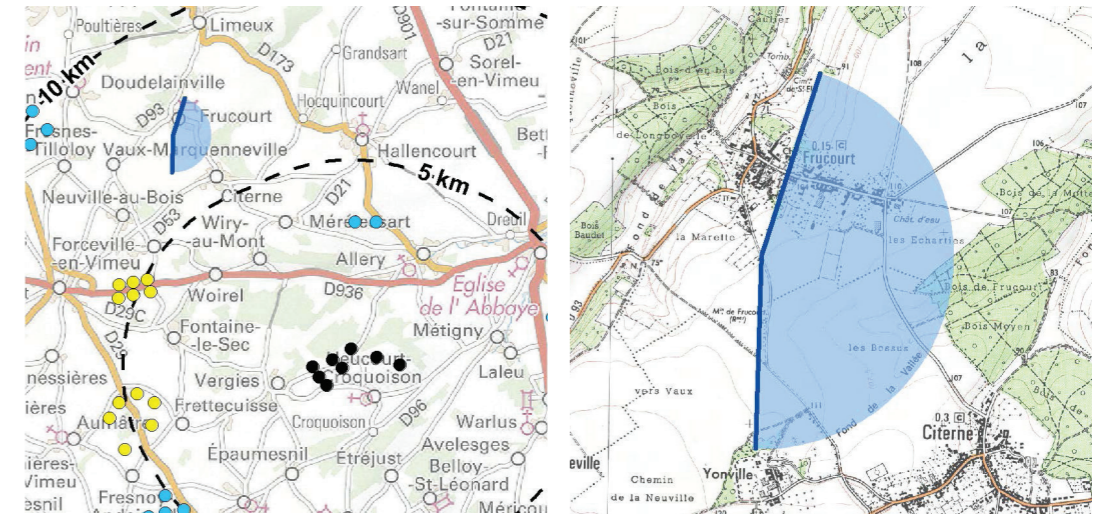
L'impact est faible.

Coordonnées du point de prise de vue : X=614404 / Y= 6988826 (Lambert 93)

Angle de vue : 164°

Distance à l'éolienne la plus proche : 7,1 kilomètres

Distance à l'éolienne la plus éloignée : 8,5 kilomètres



Vue filaire initiale (parc projeté d'Aquettes selon contexte éolien en date du 01/08/2017)



Vue filaire révisée (parc accordé d'Aquettes selon nouveau contexte éolien en date du 04/02/2021)



58- Depuis la route de Frucourt au niveau du château

Commentaire révisé :

Aucune éolienne supplémentaire du nouveau contexte éolien n'est visible depuis cette vue. Aussi, aucun effet supplémentaire sur l'impact visuel du projet n'est relevé.

Vue réelle initiale (parc projeté d'Aquettes selon contexte éolien en date du 01/08/2017)



Vue réelle révisée (parc accordé d'Aquettes selon nouveau contexte éolien en date du 04/02/2021)



VUE REELLE REVISEE - *pour une vision des éoliennes à «taille réelle», tenir le document à 50 cm du regard*





8

7

6

5

4

3

2

1

59- Depuis le château de Sélincourt

Commentaire initial (2017) : Le point de vue est situé aux abords du parc du château de Sélincourt, sur un chemin situé en contrebas au nord du domaine. Le regard est attiré par le balancement du relief et l'implantation des boisements parallèle aux courbes de niveau, et par le contraste des différents aplats de cultures. La vue depuis le château, cadrée par deux grands boisements en longueur, n'embrasse qu'une portion de ce champ de vision (représentée schématiquement sur la vue ci-dessous).

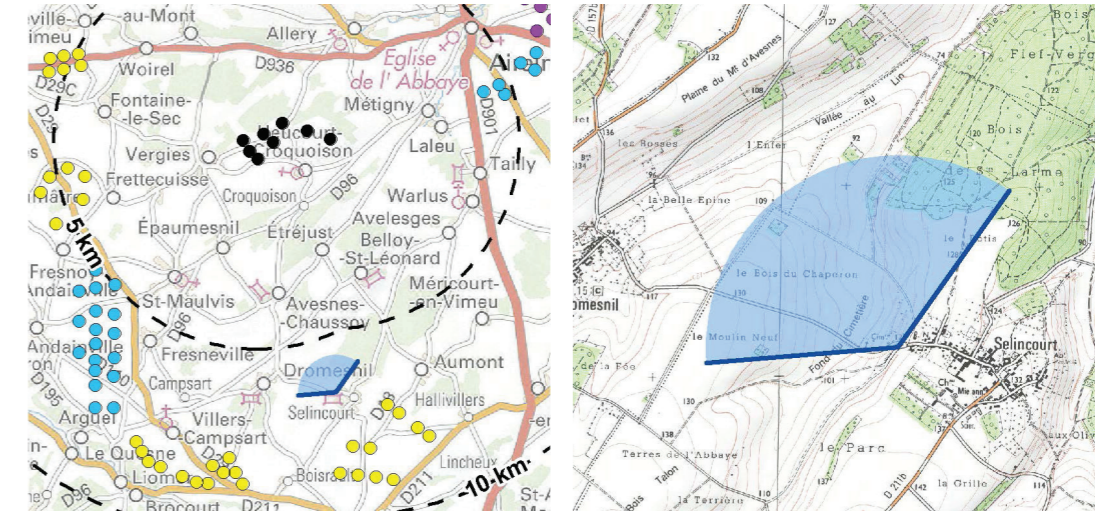
Depuis ce point de vue, le projet s'inscrit en haut de pente, sur le versant opposé du vallon. Les éoliennes sont en partie masquées par des boisements. Face à la grande pente qui s'impose face à l'observateur, les éoliennes apparaissent de petite taille. Elles s'insèrent aisément à l'arrière des boisements, parmi la végétation. L'impact est faible.

Coordonnées du point de prise de vue : X=620525 / Y= 6976051 (Lambert 93)

Angle de vue : 130°

Distance à l'éolienne la plus proche : 6,5 kilomètres

Distance à l'éolienne la plus éloignée : 7,3 kilomètres



Vue filaire initiale (parc projeté d'Aquettes selon contexte éolien en date du 01/08/2017)



Vue filaire révisée (parc accordé d'Aquettes selon nouveau contexte éolien en date du 04/02/2021)



59- Depuis le château de Sélincourt

Commentaire révisé :

Le nouveau contexte éolien n'étant que très peu visible, aucun effet de cette évolution sur l'impact du parc d'Aquettes n'est relevé.

Vue réelle initiale (parc projeté d'Aquettes selon contexte éolien en date du 01/08/2017)



Vue réelle révisée (parc accordé d'Aquettes selon nouveau contexte éolien en date du 04/02/2021)



VUE REELLE REVISEE - *pour une vision des éoliennes à «taille réelle», tenir le document à 50 cm du regard*

